

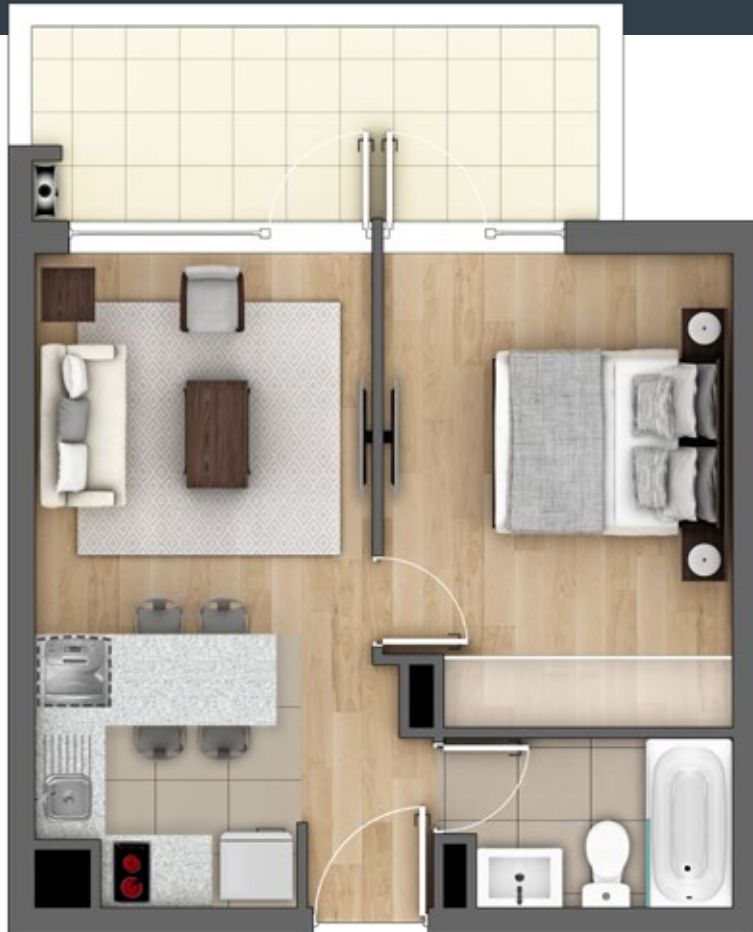
DEPARTAMENTO

TIPO B MODELO B2

1 DORMITORIO
1 BAÑO + TERRAZA

SUPERFICIE APROX.
INTERIOR: 33,8 M²
TERRAZA: 8,9 M²
TOTAL: 42,7 M²

CONDOMINIO
NUEVA
VILLARRICA



- BAÑO Y COCINA CON PAVIMENTO DE PORCELANATO.
- BAÑO CON TINA Y MAMPARA VIDRIADA.
- TERRAZA CON CERÁMICOS.
- LIVING Y DORMITORIO CON PISO FOTOLAMINADO.
- CALEFACTOR ELÉCTRICO A MURO EN LIVING Y DORMITORIO.
- VENTANAS DE PVC FOLIO MADERA CON TERMOPANEL EN TODO EL DEPARTAMENTO.
- CUBIERTA DE VANITORIO EN MÁRMOL COMPACTO.
- COCINA INTEGRADA, AMOBLADA Y EQUIPADA CON HORNO ELÉCTRICO, ENCIMERA VITROCERÁMICA Y CAMPANA.
- CUBIERTA DE GRANITO EN COCINA.
- MUROS DE COCINA CON CERÁMICOS.
- MUROS DE BAÑO CON PORCELANATO.
- CALEFONT PARA AGUA CALIENTE SANITARIA.
- MUROS EXTERIORES CON ENVOLVENTE TÉRMICO.
- EL CONDOMINIO CUENTA CON PISCINA, SALA MULTIUSO CON QUINCHO, GIMNASIO EQUIPADO, LAVANDERÍA CONCESIONADA, ESTACIONAMIENTOS Y BODEGAS.



LA ORIENTACIÓN DEL MODELO DEPENDERÁ
DE LA UBICACIÓN DE ESTE EN EL EDIFICIO RESPECTIVO

PROVIDENCIA
INMOBILIARIA & CONSTRUCTORA