

DEPARTAMENTO
TIPO B1

1 DORMITORIO
1 BAÑO + TERRAZA

SUPERFICIE APROX.
INTERIOR: 31,8 M²
TERRAZA: 5,6 M²
TOTAL: 37,4 M²

**EDIFICIO
CENTRO
LAGOS II**



PISO 4 AL 17

- BAÑO Y COCINA CON PAVIMENTO DE PORCELANATO.
- BAÑO CON PIE DE DUCHA Y MAMPARA VIDRIADA.
- TERRAZA CON CERÁMICOS.
- LIVING Y DORMITORIO CON PISO FOTOLAMINADO.
- CALEFACTORES ELÉCTRICOS A MURO EN LIVING Y DORMITORIO.
- VENTANAS DE PVC FOLIO MADERA CON TERMOPANEL EN TODO EL DEPARTAMENTO.
- CUBIERTA DE VANITORIO EN MÁRMOL COMPACTO.
- COCINA INTEGRADA, AMOBLADA Y EQUIPADA CON HORNO ELÉCTRICO, ENCIMERA VITROCERÁMICA Y CAMPANA.
- CUBIERTA DE GRANITO EN COCINA.
- MUROS DE COCINA CON CERÁMICOS.
- MUROS DE BAÑO CON PORCELANATO.
- TERMOS ELÉCTRICOS PARA AGUA CALIENTE SANITARIA.
- MUROS EXTERIORES CON ENVOLVENTE TÉRMICO.

EL EDIFICIO CUENTA CON SALA MULTIUSO, GIMNASIO EQUIPADO, LAVANDERÍA CONCESIONADA, ESTACIONAMIENTOS Y BODEGAS.

PROVIDENCIA
INMOBILIARIA & CONSTRUCTORA

NOTA: De acuerdo a la Ley 19.742, se deja expreso que todas las imágenes fueron elaboradas con fines ilustrativos, por lo que no representan necesariamente la realidad final, solo una referencia general para fines informativos del proyecto, que puede estar sujeto a modificaciones o cambios futuros. Esta planta es referencial y puede ser modificada por el arquitecto por motivos estructurales o de instalaciones. Las superficies y medidas son aproximadas. Muros y pilares están incluidos en la superficie interior.

DEPARTAMENTO
TIPO B2

1 DORMITORIO
1 BAÑO + TERRAZA

SUPERFICIE APROX.
INTERIOR: 32,5 M²
TERRAZA: 5,7 M²
TOTAL: 38,2 M²

**EDIFICIO
CENTRO
LAGOS II**



PISO 4 AL 17

- BAÑO Y COCINA CON PAVIMENTO DE PORCELANATO.
- BAÑO CON PIE DE DUCHA Y MAMPARA VIDRIADA.
- TERRAZA CON CERÁMICOS.
- LIVING Y DORMITORIO CON PISO FOTOLAMINADO.
- CALEFACTORES ELÉCTRICOS A MURO EN LIVING Y DORMITORIO.
- VENTANAS DE PVC FOLIO MADERA CON TERMOPANEL EN TODO EL DEPARTAMENTO.
- CUBIERTA DE VANITORIO EN MÁRMOL COMPACTO.
- COCINA INTEGRADA, AMOBLADA Y EQUIPADA CON HORNO ELÉCTRICO, ENCIMERA VITROCERÁMICA Y CAMPANA.
- CUBIERTA DE GRANITO EN COCINA.
- MUROS DE COCINA CON CERÁMICOS.
- MUROS DE BAÑO CON PORCELANATO.
- TERMOS ELÉCTRICOS PARA AGUA CALIENTE SANITARIA.
- MUROS EXTERIORES CON ENVOLVENTE TÉRMICO.

EL EDIFICIO CUENTA CON SALA MULTIUSO, GIMNASIO EQUIPADO, LAVANDERÍA CONCESIONADA, ESTACIONAMIENTOS Y BODEGAS.

PROVIDENCIA
INMOBILIARIA & CONSTRUCTORA

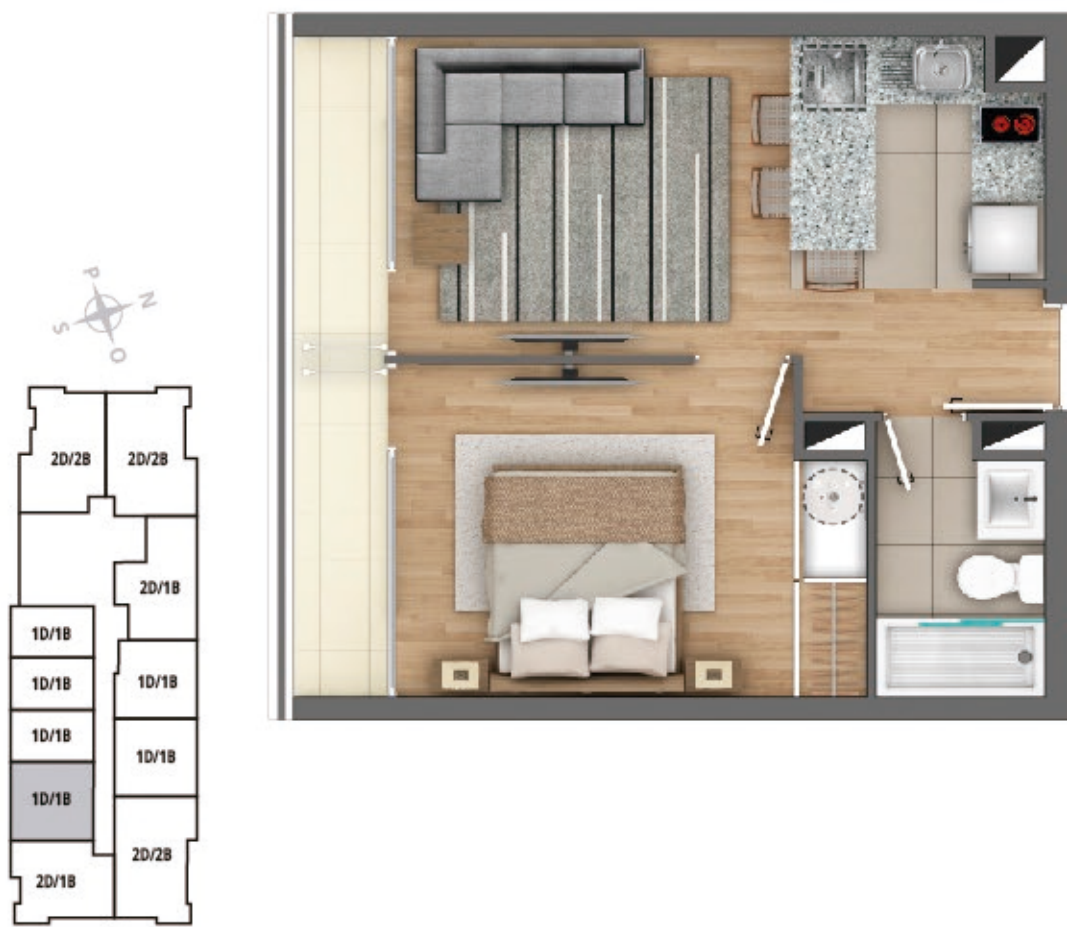
NOTA: De acuerdo a la Ley 19.742, se deja expreso que todas las imágenes fueron elaboradas con fines ilustrativos, por lo que no representan necesariamente la realidad final, solo una referencia general para fines informativos del proyecto, que puede estar sujeto a modificaciones o cambios futuros. Esta planta es referencial y puede ser modificada por el arquitecto por motivos estructurales o de instalaciones. Las superficies y medidas son aproximadas. Muros y pilares están incluidos en la superficie interior.

DEPARTAMENTO
TIPO B3

1 DORMITORIO
1 BAÑO + TERRAZA

SUPERFICIE APROX.
INTERIOR: 32,5 M²
TERRAZA: 5,7 M²
TOTAL: 38,2 M²

**EDIFICIO
CENTRO
LAGOS II**



PISO 4 AL 17

- BAÑO Y COCINA CON PAVIMENTO DE PORCELANATO.
- BAÑO CON PIE DE DUCHA Y MAMPARA VIDRIADA.
- TERRAZA CON CERÁMICOS.
- LIVING Y DORMITORIO CON PISO FOTOLAMINADO.
- CALEFACTORES ELÉCTRICOS A MURO EN LIVING Y DORMITORIO.
- VENTANAS DE PVC FOLIO MADERA CON TERMOPANEL EN TODO EL DEPARTAMENTO.
- CUBIERTA DE VANITORIO EN MÁRMOL COMPACTO.
- COCINA INTEGRADA, AMOBLADA Y EQUIPADA CON HORNO ELÉCTRICO, ENCIMERA VITROCERÁMICA Y CAMPANA.
- CUBIERTA DE GRANITO EN COCINA.
- MUROS DE COCINA CON CERÁMICOS.
- MUROS DE BAÑO CON PORCELANATO.
- TERMOS ELÉCTRICOS PARA AGUA CALIENTE SANITARIA.
- MUROS EXTERIORES CON ENVOLVENTE TÉRMICO.

EL EDIFICIO CUENTA CON SALA MULTIUSO, GIMNASIO EQUIPADO, LAVANDERÍA CONCESIONADA, ESTACIONAMIENTOS Y BODEGAS.

PROVIDENCIA
INMOBILIARIA & CONSTRUCTORA

NOTA: De acuerdo a la Ley 19.742, se deja expreso que todas las imágenes fueron elaboradas con fines ilustrativos, por lo que no representan necesariamente la realidad final, solo una referencia general para fines informativos del proyecto, que puede estar sujeto a modificaciones o cambios futuros. Esta planta es referencial y puede ser modificada por el arquitecto por motivos estructurales o de instalaciones. Las superficies y medidas son aproximadas. Muros y pilares están incluidos en la superficie interior.